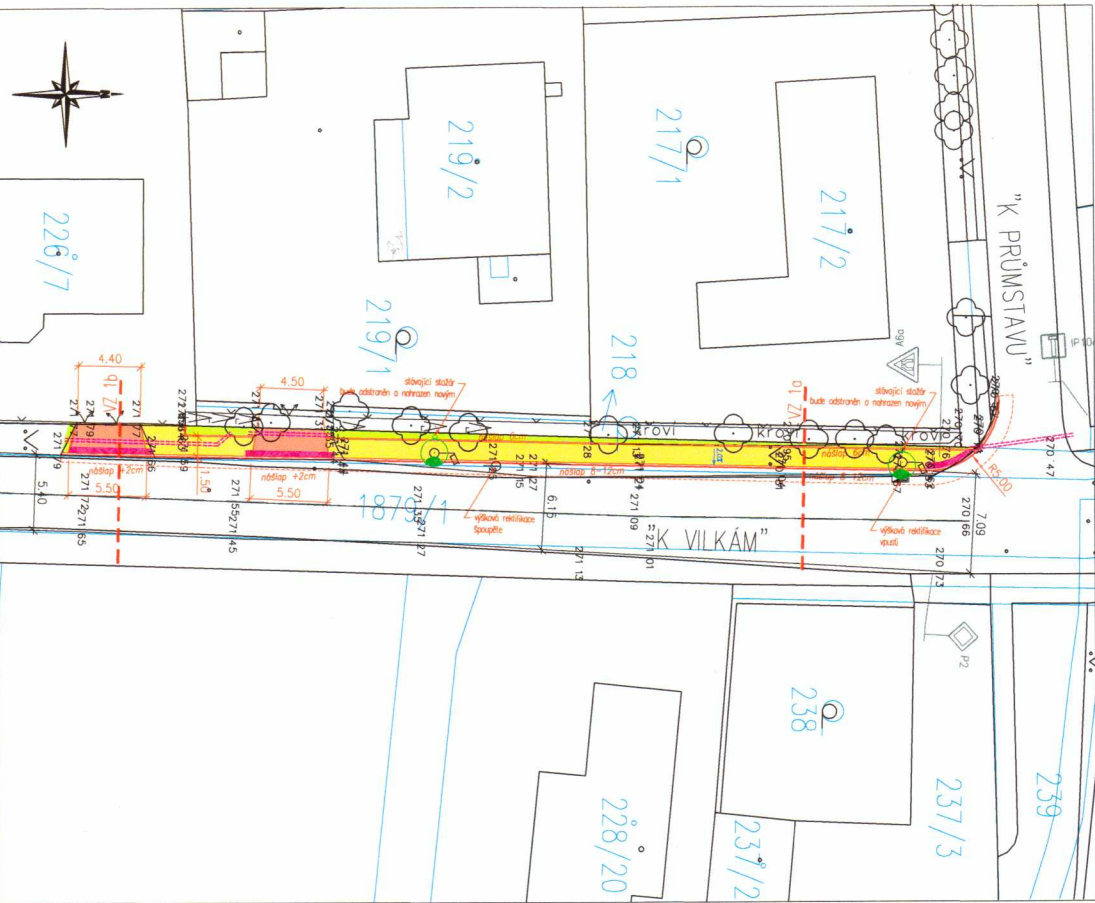
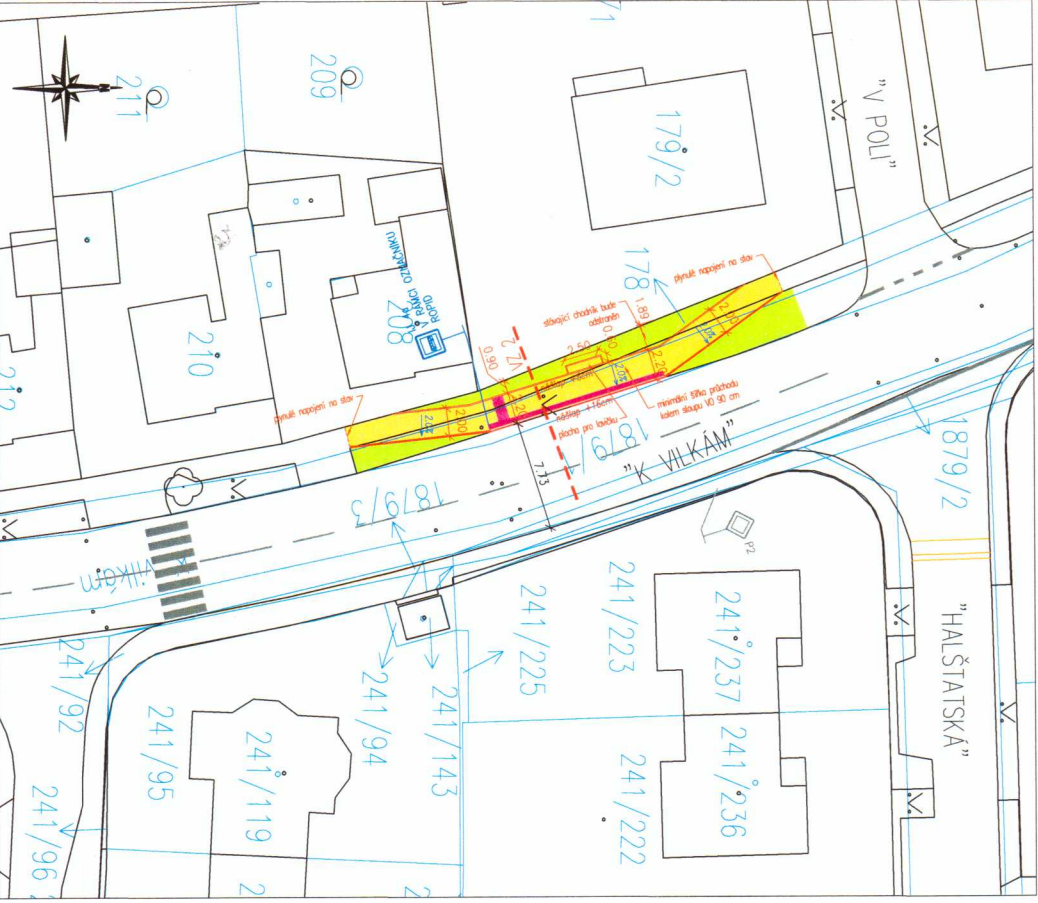


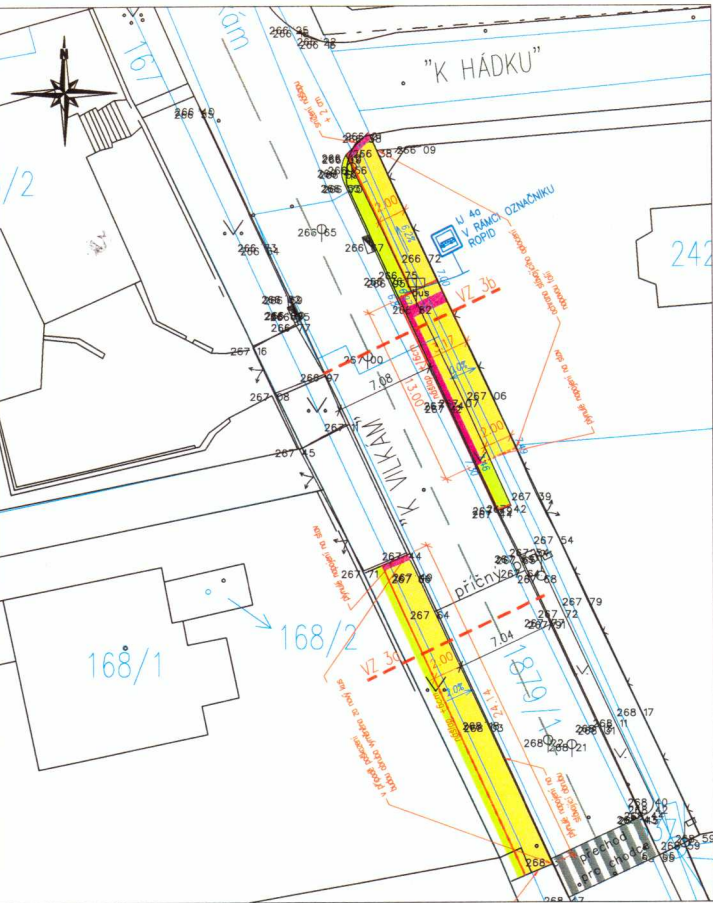
OPATŘENÍ Č. 1 – DOPLNĚNÍ
CHODNIKU V ULICI K VILKÁM



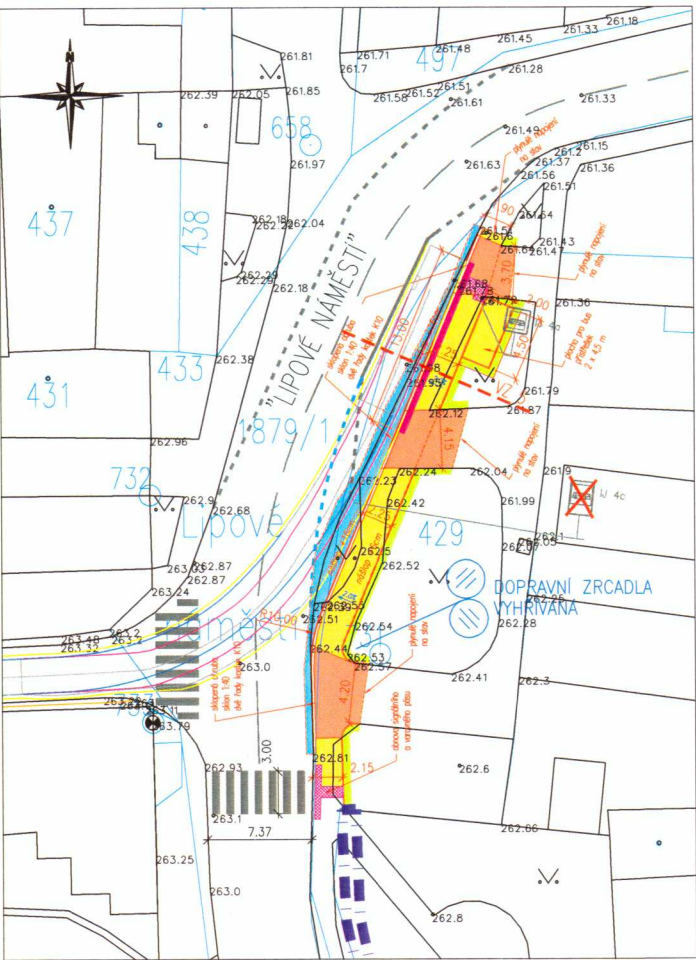
OPATŘENÍ Č. 2
AUTOBUSOVÁ ZASTÁVKA "V POLI"



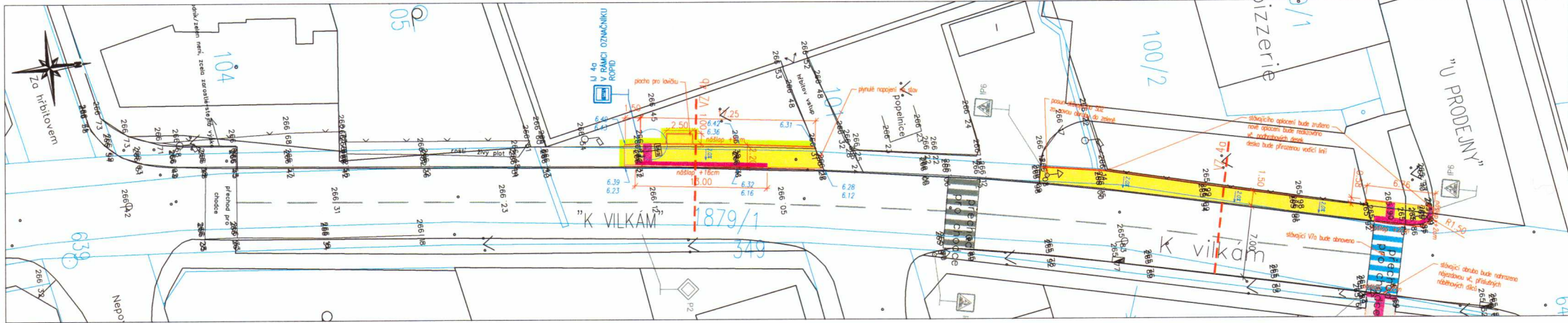
OPATŘENÍ Č. 3 – ÚPRAVA AUTOBUSOVÉ
ZASTÁVKY "DUBEČSKÝ HRBITOV" SMĚR DUBEČ



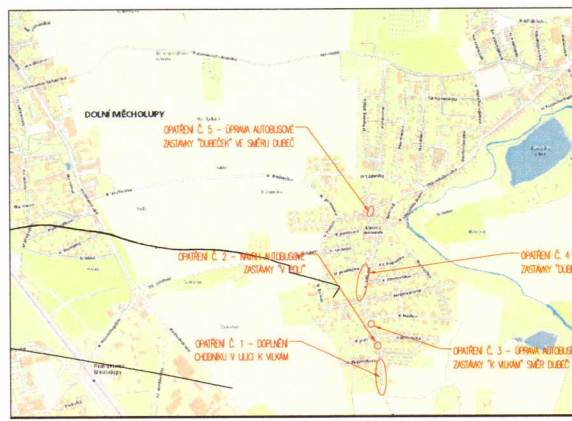
OPATŘENÍ Č. 5 – ÚPRAVA AUTOBUSOVÉ
ZASTÁVKY "DUBEČEK" VE SMĚRU DUBEČ



OPATŘENÍ Č. 4 – ÚPRAVA AUTOBUSOVÉ
ZASTÁVKY "DUBEČSKÝ HRBITOV" VČ. DOPLNĚNÍ CHODNIKU



PŘEHLEDNÁ SITUACE OPATŘENÍ



Hlavní město Praha
Odbor evidence majetku MHMP – odd. výkonu vlastnických práv
Souhlasí se stavebním záměrem
Specifikace souhlasu a jeho podmínek ve vyjádření ze dne 20.4.2022
Č.j. MHMP 614673/2022
Sp.zn. S-MHMP 60824/2022
Mgr. Pavla Dytrychová
ředitelka odboru evidence majetku MHMP

- LEGENDA:
- KOMUNIKACE – DOPLNĚNÍ KONSTRUKCE
 - ZESÍLENÁ CHODNIKOVÁ KONSTRUKCE – BETONOVÁ DLAŽBA
 - CHODNIKOVÁ KONSTRUKCE – BETONOVÁ DLAŽBA
 - DOROVNÁNÍ TERÉNU, ZELEN
 - SIGNÁLNÍ/VAROVNÉ PASY
 - NAVROVÁNÉ/STÁVAJÍCÍ VZ
 - NAVROVÁNÉ HRANY
 - NAVROVÁNÉ/STÁVAJÍCÍ RUŠENÍ SDZ
 - NAVROVÁVÁNÉ VÝŠKY (redukovány)
 - NIVELETNÍ LOMY
 - STÁVAJÍCÍ STAV
 - hranice KN
 - terén
 - vstup kanalizační
 - kanalizace
 - vjezd/vstup
 - souprava voda
 - hydrant
 - el. sloup, lampa VO

SOUŘADNICOVÝ SYSTÉM: JTSK VÝŠKOVÝ SYSTÉM: Bpv
PRINKOM spol. s r.o.
IČO: 04594932
mobil: 777 107 125
Ing. Jiří Křepinský
MÍSTO STAVBY:
K.Ú. Dubeč (633 330)
MČ Praha - Dubeč, Starodubečská 401/36, Dubeč 107 00 Praha 112
PROJEKTANT:
Ing. Tomáš Holenda
Hlavní projektant:
Ing. Jiří Křepinský
Investor:
MČ Praha - Dubeč, Starodubečská 401/36, Dubeč 107 00 Praha 112
Měřítko: 1:250
Datum: 11/2021
Výkres č.: D.1.1.2
Stupeň: DPSP
OPATŘENÍ PRO ZLEPŠENÍ PODMÍNEK
CHODCŮ A MHD - DUBEČEK
DOPRAVNÍ SITUACE
© NÁVRH ŘEŠENÍ OBSAŽENÝ A VÝKRESOVÉ A TEXTOVÉ ČÁSTI JE PŘEDMĚTEM OCHRANY DLE AUTORSKÉHO ZÁKONA